

23. februar 2015, KvægKongres
Morten Kargo

KRYDSNING

Den Europæiske Landbrugsfond for Udvikling af Landdistrikterne:
Danmark og Europa investerer i landdistrikterne

Ministeriet for Fødevarer,
Landbrug og Fiskeri



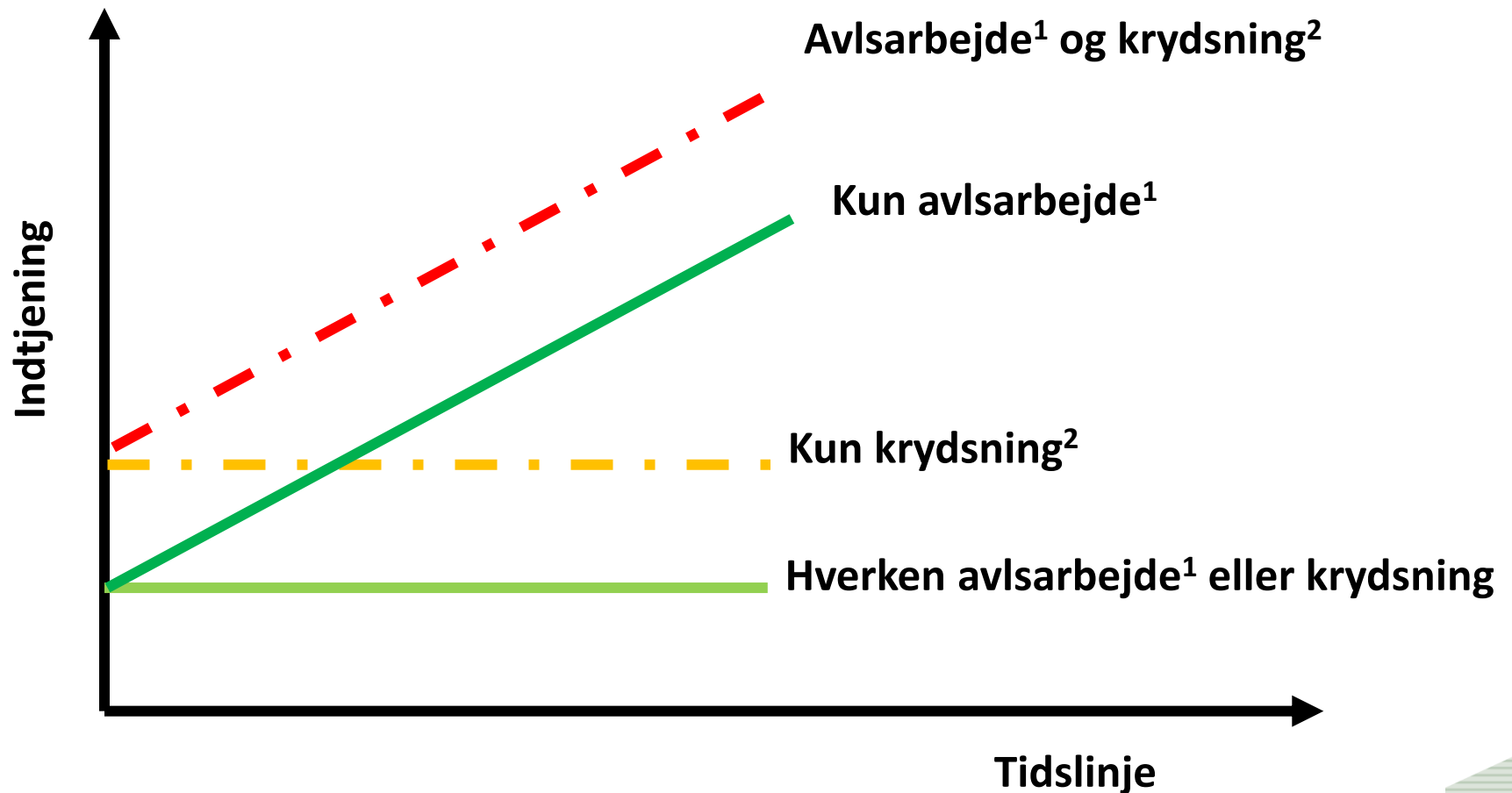
LDP 2020



STØTTET AF
promilleafgiftsfonden
for landbrug



IDEEN MED ET SYSTEMATISK KRYDSNINGS-PROGRAM



¹Avlsfremgang frembragt indenfor racer

²Under forudsætning af ligeværdige racer

PRODUKTIONSRESULTATER HOS DANSKE KRYDSNINGER



X



2381 køer

I forhold til



X



6081 køer

SAMME YDELSE

| | Mælk kg | Fedt kg | Protein kg |
|---------------------|--------------------------|--------------------------|-----------------------------|
| 1. laktation | - 98 | + 10 | + 4 |
| 2. laktation | - 381 | + 2 | - 3 |

BEDRE FRUGTBARHED

| | Inseminerings periode | Insemineringer antal |
|---------------------|----------------------------------|---------------------------------|
| 1. laktation | - 6 | - 0,10 |
| 2. laktation | - 6 | - 0,08 |

BEDRE YVERSUNDHED

Yverbetændelses- behandlinger

1. laktation

- 9 %

2. laktation

- 21 %

BEDRE HOLDBARHED

Overlevelse til 2. kælving + 4 %

Overlevelse til 3. kælving + 12 %

KOMBI-KRYDYS

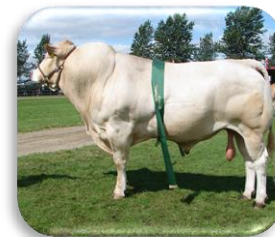
**Trin 1
Renavl**



**Trin 2
To-race kryds**



**Trin 3
Tre-race kryds**



**Trin 4
Kødkvægskryds**



FORDELING AF DYR VED ANVENDELSE AF KOMBI-KRYDSDS I EN BESÆTNING MED 200 KØER



70 renracede køer



50 to-race køer



80 tre-race køer



80 kødkvægskryds årligt

DET TJENER DU EKSTRA

- Forudsætninger
 - Ligeværdige racer
 - Totaløkonomisk krydsningsfrodighed: 1000 kr.



DET TJENER DU EKSTRA

- Rotationskrydsning
 - 174.000 kr.
- Kombi-Kryds
 - 130.000 kr.
- Uden ekstra investering
- 40 % besætninger med systematiske krydsningsprogrammer i 2020 er derfor et meget relevant mål